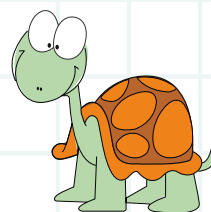
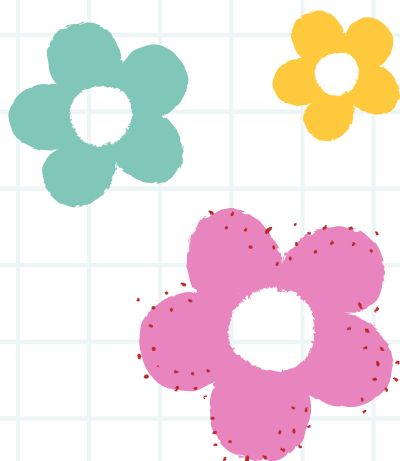




NIDO
A.S. 2025/2028

Metodologia e progetto pedagogico



LA TARTARUGA
SCUOLA DELL'INFANZIA - ASILO NIDO



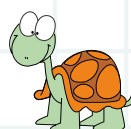
L'Asilo Nido La Tartaruga **promuove il processo di crescita del bambino quale soggetto attivo**, inteso come continua integrazione con i suoi pari, gli adulti e l'ambiente per consentirgli di raggiungere, nel rispetto della diversità, i **traguardi di sviluppo per quanto riguarda l'identità, l'autonomia, le abilità, le competenze**.

Il progetto che intendiamo realizzare è un servizio educativo per bambini fino ai 3 anni di età che affianchi la famiglia condividendo con essa le responsabilità di cura e di benessere dei piccoli, un progetto **orientato secondo i ritmi e le esigenze di ciascun bambino teso a favorire il dialogo costante tra educatori e genitori per accompagnare il naturale processo di crescita di ogni bimbo**.

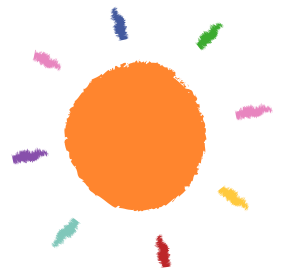
Tutto il piano pedagogico si basa quindi sulla costruzione di un percorso che richiede tempo, sostegno e rispetto dei ritmi di ciascun bambino, accompagnato da **personale adeguatamente formato e attento** ai tempi di crescita individuali.

Il **Piano Pedagogico** viene tradotto nella pratica quotidiana attraverso un lavoro di **osservazione costante dei gruppi di lavoro, dei singoli bambini, del contesto**; la programmazione integra e completa il piano pedagogico e assume come valori fondamentali la creatività, la flessibilità e gli interessi del bambino.

A tal fine la metodologia che utilizzeremo farà riferimento da un lato alla **tradizione più illustre degli studiosi dell'educazione e della psicologia del bambino da 0 ai 3 anni**; dall'altro farà riferimento ai bambini reali, alle loro esigenze, le loro caratteristiche evolutive e i loro tempi di apprendimento.

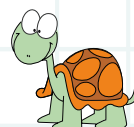


LA TARTARUGA
SCUOLA DELL'INFANZIA - ASILO NIDO



La metodologia di intervento così concepita ci permetterà di:

- sviluppare interventi educativi all'interno di adeguati spazi e tempi;
- sviluppare interventi educativi che attivino e facilitino la comunicazione, la collaborazione e l'arricchimento personale;
- sviluppare interventi educativi in un clima di gruppo rassicurante e disteso;
- favorire ed incrementare le capacità psico-motorie;
- favorire lo sviluppo affettivo e sociale;
- favorire lo sviluppo cognitivo;
- favorire la comunicazione verbale ed il linguaggio;
- favorire l'acquisizione e l'organizzazione delle conoscenze per campi di esperienza, per ambiti "del fare" dei bambini in tutte le loro dimensioni:
 - il sé e l'altro;
 - il corpo e il movimento;
 - il discorso e le parole, le cose;
 - il tempo e la natura;
 - messaggi, forme e media.





Via Lago Maggiore, 13 - 00012, Guidonia (RM)

Tel. 0774.366121
info@asilotartaruga.it

P.I. e C.F. 09884631004

